



# PFLEGEFACHKRAFT\*

## Intensivstation (m/w/d)

*KOMM IN UNSER TEAM!*



### Danach suchen wir

- Sie verfügen über eine abgeschlossene Ausbildung und bringen idealerweise Erfahrung im o.g. Beruf mit
- Sie sind aufgeschlossen gegenüber neuen pflegerischen Erkenntnissen und Entwicklungen
- Ihre Ausdauer und Durchsetzungsvermögen helfen Ihnen auch stressige Situationen zu meistern

### Die Stelle im Überblick

- Durchführung der intensivmedizinischen Allgemeinen und Speziellen Pflege
- Krankenbeobachtung unter ganzheitlichen Aspekten einschließlich der Dokumentation
- Mitwirkung bei der kontinuierlichen Überwachung und Durchführung der Behandlungsmaßnahmen bei Patienten mit akuten Störungen der elementaren Vitalfunktionen

- Ihr persönliches und fachliches Engagement spornt Sie an, Ihre Fähigkeiten und Kenntnisse stets weiterzuentwickeln
- Teamfähigkeit, Fach- und Sozialkompetenz, Flexibilität und Verantwortungsbewusstsein machen Sie aus
- Pflegerelevante Verwaltungstätigkeiten und Dokumentation aller erbrachten Leistungen
- Assistenz von ärztlichen Anordnungen bei diagnostischen und therapeutischen Maßnahmen

## Was wir bieten



**Leistungsorientierte Bezahlung**



**Hilfe bei Wohnungssuche**



**Vermögensw. Leistungen**



**Mitarbeiter werben Mitarbeiter**



**Tarifvertrag öff. Dienst**



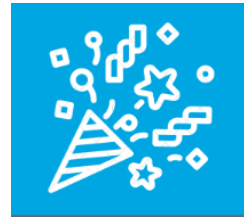
**JobRad**



**Fort- und Weiterbildung**



**Betriebliche Altersvorsorge**



**Mitarbeiter-Events**



**Moderner Arbeitsplatz**

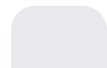
## Wir sind

Das Krankenhaus Wittmund ist der Grund- und Regelversorger in der Region und verfügt über ein breites medizinisches Angebot zur Versorgung der Patienten. Demnach ist es unser Ziel, die Behandlungsqualität und die Zufriedenheit der Patienten kontinuierlich zu optimieren, wofür unsere Mitarbeiter den größten Beitrag leisten. Die verschiedenen Fachbereiche des Krankenhauses arbeiten eng miteinander zusammen, sodass eine gute Kommunikation und Zusammenarbeit innerhalb der Teams stattfindet. Dadurch wird ein reibungsloser Pflege- und Behandlungsverlauf gewährleistet. Darüber hinaus sind wir stets daran orientiert, neue qualifizierte Mitarbeiter in unser Team zu integrieren, weshalb wir an einen mitarbeiterorientierten Umgang ansetzen. Somit haben unsere Mitarbeiter die Möglichkeit, sich im Rahmen des Krankenhauses durch Fort- und Weiterbildungen weiterzuentwickeln.

## Kontakt

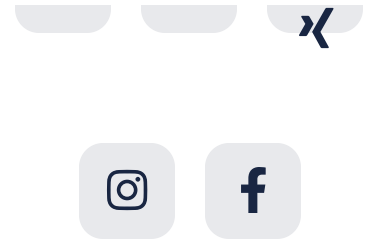
**Pflegedienstleitung**

**Jetzt Bewerben**



Herr Stefan Richter  
Tel.: 04462 86-2301  
E-Mail: stefan.richter@kh-wtm.de

Krankenhaus Wittmund gGmbH  
Dohuser Weg 10, 26409 Wittmund



\* Gender-Hinweis: Zur besseren Lesbarkeit wird lediglich die männliche Sprachform verwendet. Dies gilt unter Berücksichtigung des AGG für alle Geschlechter.