



# PERSONALLEITUNG\*

(m/w/d)

*KOMM IN UNSER TEAM!*



## Danach suchen wir

- Sie verfügen über ein kaufmännisches Studium
- Sie haben einschlägige Berufs- und Führungserfahrung in einer Personalabteilung (gern im Gesundheitswesen)
- Sie können sehr gute Kenntnisse im Sozialversicherungs-, Arbeits- und Betriebsverfassungsrecht vorweisen
- TVöD-K, TV-Ärzte, TVAöD und der MFA-Manteltarif sind Ihnen gut bekannt
- Ein lösungsorientierter sowie pragmatischer Ansatz helfen Ihnen schnell zu guten Entscheidungen zu gelangen
- Eine selbstständige, strukturierte und verantwortungsbewusste Arbeitsweise zählen zu Ihren Stärken

## Die Stelle im Überblick

- Fachliche Führung der Personalabteilung und Verantwortung für die entsprechenden Prozesse
- Sicherstellung der Personalabrechnung und Zeiterfassung
- kompetenter Ansprechpartner für die Geschäftsführung, Führungskräfte und Betriebsrat
- Personalmarketing und Personalbeschaffung
- Mitarbeiterentwicklung, Schulungs- und Weiterbildungsmanagement
- Personalcontrolling (Monatsberichte, Jahresabschluss, Testate) und Erstellung von Personalstatistiken
- Vorsitz des Arbeitsschutzausschusses

- Teamfähigkeit, Kommunikationsstärke und ein kooperativer Führungsstil machen Sie aus

## Was wir bieten



**Leistungsorientierte Bezahlung**



**Hilfe bei Wohnungssuche**



**Vermögensw. Leistungen**



**Mitarbeiter werben Mitarbeiter**



**Tarifvertrag öff. Dienst**



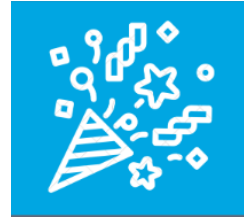
**JobRad**



**Fort- und Weiterbildung**



**Betriebliche Altersvorsorge**



**Mitarbeiter-Events**



**Moderner Arbeitsplatz**

## Wir sind

Das Krankenhaus Wittmund ist der Grund- und Regelversorger in der Region und verfügt über ein breites medizinisches Angebot zur Versorgung der Patienten. Demnach ist es unser Ziel, die Behandlungsqualität und die Zufriedenheit der Patienten kontinuierlich zu optimieren, wofür unsere Mitarbeiter den größten Beitrag leisten. Die verschiedenen Fachbereiche des Krankenhauses arbeiten eng miteinander zusammen, sodass eine gute Kommunikation und Zusammenarbeit innerhalb der Teams stattfindet. Dadurch wird ein reibungsloser Pflege- und Behandlungsverlauf gewährleistet. Darüber hinaus sind wir stets daran orientiert, neue qualifizierte Mitarbeiter in unser Team zu integrieren, weshalb wir an einen mitarbeiterorientierten Umgang ansetzen. Somit haben unsere Mitarbeiter die Möglichkeit, sich im Rahmen des Krankenhauses durch Fort- und Weiterbildungen weiterzuentwickeln.

## Die Personalabteilung im Krankenhaus Wittmund

Die Personalabteilung trägt maßgeblich zum reibungslosen Ablauf und zur Weiterentwicklung unseres Hauses bei. Sie betreut alle administrativen und organisatorischen Prozesse rund um unsere Mitarbeitenden. Zu den Aufgaben zählen unter anderem das Vertragswesen sowie die Bearbeitung von Arbeits-, Urlaubs- und Fehlzeiten. Auch die Erstellung von

Personalstatistiken gehört dazu. Als wichtige Schnittstelle steht die Personalabteilung zudem im Austausch mit externen Stellen wie Behörden, Finanzämtern, Ärztekammern und Krankenkassen. Gleichzeitig gewinnen Themen wie Personalplanung und -gewinnung, Bewerbermanagement, betriebliches Eingliederungsmanagement und Personalcontrolling zunehmend an Bedeutung.



## Kontakt

### Geschäftsführer

Herr Stephan Rogosik  
Tel.: 04462 86-2148  
E-Mail: [personal@kh-wtm.de](mailto:personal@kh-wtm.de)

Krankenhaus Wittmund gGmbH  
Dohuser Weg 10, 26409 Wittmund  
[www.kh-wtm.de](http://www.kh-wtm.de)



Jetzt Bewerben



\* Gender-Hinweis: Zur besseren Lesbarkeit wird lediglich die männliche Sprachform verwendet. Dies gilt unter Berücksichtigung des AGG für alle Geschlechter.