



OBERARZT INNERE MEDIZIN*

für unsere Zentrale Notaufnahme

(M/W/D)

KOMM IN UNSER TEAM!



Danach suchen wir

- Sie verfügen über eine abgeschlossene Facharztausbildung im Bereich Innere Medizin
- Idealerweise Zusatzbezeichnung Klinische Akut- und Notfallmedizin oder Interesse, diese zu erwerben
- Erfahrung in der Notfallmedizin wünschenswert

Die Stelle im Überblick

- Erstversorgung und Behandlung der internistischen Patienten
- Durchführung und Koordination der Notfalldiagnostik
- Teilnahme an der Endoskopie nach Einarbeitung wünschenswert, aber nicht Bedingung

- Ihre Ausdauer, innere Ausgeglichenheit und Ihr Durchsetzungsvermögen helfen Ihnen auch stressige Situationen zu meistern
- Sie möchten eine menschnahe, hochwertige Medizin praktizieren, in der der Patient im Mittelpunkt steht
- Sie sind offen für die Weiterentwicklung Ihrer Fähigkeiten und Kenntnisse
- Teamfähigkeit, Fach- und Sozialkompetenz, Flexibilität und Verantwortungsbewusstsein machen Sie aus
- Unsere Unternehmensphilosophie: „Gut aufgehoben“ wird von Ihnen im Kollegium und gegenüber den Patienten gelebt
- Sie sind Ansprechpartner für Kollegen, Patienten und Angehörige
- Anleitung und Supervision von Assistenzärztinnen und -ärzten
- Sie bringen sich in die strukturell-organisatorische Weiterentwicklung der Klinik mit ein und sind für Projektmanagement offen

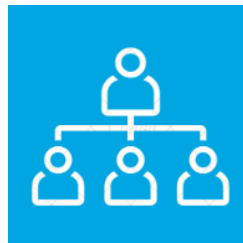
Was wir bieten



Elektronische Zeiterfassung



Stabiles Team aus Fach- und Assistenzärzten



familiäre Atmosphäre, wertschätzendes Miteinander und flache Hierarchien



Mitarbeiter werben Mitarbeiter



Gehalt nach TV-Ärzte VKA und betriebliche Altersvorsorge



Vereinbarkeit von Familie und Beruf



Förderung von Fort- und Weiterbildung



31 Tage Urlaub und 5 Bildungstage jährlich



Mitarbeiter-Events



Kurze Wege in der Organisation

Wir sind

Das Krankenhaus Wittmund ist der Grund- und Regelversorger in der Region und verfügt über ein breites medizinisches Angebot zur Versorgung der Patienten. Demnach ist es unser Ziel, die Behandlungsqualität und die Zufriedenheit der Patienten kontinuierlich zu optimieren, wofür unsere Mitarbeiter den größten Beitrag leisten. Die verschiedenen Fachbereiche des Krankenhauses arbeiten eng miteinander zusammen, sodass eine gute Kommunikation und Zusammenarbeit innerhalb der Teams stattfindet. Dadurch wird ein reibungsloser Pflege- und Behandlungsverlauf gewährleistet. Darüber hinaus sind wir stets daran orientiert, neue qualifizierte Mitarbeiter in unser Team zu integrieren, weshalb wir an einen mitarbeiterorientierten Umgang ansetzen. Somit haben unsere Mitarbeiter die Möglichkeit, sich im Rahmen des Krankenhauses durch Fort- und Weiterbildungen weiterzuentwickeln.

Zentrale Notaufnahme im Krankenhaus Wittmund

Für einen Großteil der Patienten sind wir die erste Anlaufstelle. Wir, das Team der Notaufnahme ist 24 Stunden, an 365 Tagen für Sie im Einsatz. Hier werden zahlreiche akute Erkrankungen bzw. Verletzungen untersucht und behandelt. Das Spektrum reicht dabei von leichten Gesundheitsstörungen bis hin zu schwersten Verletzungen oder Herzinfarkten. Somit ist in der ZNA die Notfallbehandlung im Fokus.



Wenn Sie in der Nähe einer Küstenregion mit einer hohen Lebensqualität leben und arbeiten möchten, sind Sie bei uns im Krankenhaus Wittmund genau richtig! Aufgrund der wertvollen Lage des Krankenhauses ist ein Strandbesuch nach Ihrem Feierabend nur 20 Minuten Autofahrt entfernt. Ebenfalls gibt es in Wittmund und der Umgebung ein vielfältiges und qualitativ hochwertiges Schulangebot.

Kontakt

Ärztliche Leitung der Zentralen Notaufnahme

Frau Dr. Iris Rotter
Tel.: 04462 86-2201
E-Mail: iris.rotter@kh-wtm.de

Krankenhaus Wittmund gGmbH
Dohuser Weg 10, 26409 Wittmund
www.kh-wtm.de



Jetzt Bewerben



* Gender-Hinweis: Zur besseren Lesbarkeit wird lediglich die männliche Sprachform verwendet. Dies gilt unter Berücksichtigung des AGG für alle Geschlechter.