



PFLEGEFACHKRAFT*

(m/w/d)

KOMM IN UNSER TEAM!



Danach suchen wir

- Sie verfügen über eine abgeschlossene Ausbildung in der Gesundheits- und Krankenpflege
- Sie sind aufgeschlossen gegenüber neuen pflegerischen Erkenntnissen und Entwicklungen
- Ihre Ausdauer und Ihr Durchsetzungsvermögen helfen Ihnen

Die Stelle im Überblick

- Sie sind gemeinsam mit Ihrem Team für die pflegerische Versorgung der Patienten verantwortlich
- Sie orientieren sich an den medizinisch-pflegerischen Arbeitsabläufen und stellen dabei die pflegerische Dokumentation sicher

- auch stressige Situationen zu meistern
- Ihr persönliches und fachliches Engagement spornt Sie an, Ihre Fähigkeiten und Kenntnisse stets weiterzuentwickeln
- Teamfähigkeit, Fach- und Sozialkompetenz, Flexibilität und Verantwortungsbewusstsein machen Sie aus
 - Sie halten die aktuellen Hygiene- und Unfallverhütungsvorschriften ein
 - Sie sind ein essenzieller Ansprechpartner für Kollegen, Patienten und Angehörige

Was wir bieten



Leistungsorientierte Bezahlung



Hilfe bei Wohnungssuche



Vermögensw. Leistungen



**Mitarbeiter werben
Mitarbeiter**



Tarifvertrag öff. Dienst



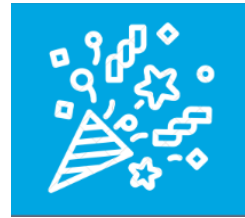
JobRad



Fort- und Weiterbildung



Betriebliche Altersvorsorge



Mitarbeiter-Events



Moderner Arbeitsplatz

Wir sind

Das Krankenhaus Wittmund ist der Grund- und Regelversorger in der Region und verfügt über ein breites medizinisches Angebot zur Versorgung der Patienten. Demnach ist es unser Ziel, die Behandlungsqualität und die Zufriedenheit der Patienten kontinuierlich zu optimieren, wofür unsere Mitarbeiter den größten Beitrag leisten. Die verschiedenen Fachbereiche des Krankenhauses arbeiten eng miteinander zusammen, sodass eine gute Kommunikation und Zusammenarbeit innerhalb der Teams stattfindet. Dadurch wird ein reibungsloser Pflege- und Behandlungsverlauf gewährleistet. Darüber hinaus sind wir stets daran orientiert, neue qualifizierte Mitarbeiter in unser Team zu integrieren, weshalb wir an einen mitarbeiterorientierten Umgang ansetzen. Somit haben unsere Mitarbeiter die Möglichkeit, sich im Rahmen des Krankenhauses durch Fort- und Weiterbildungen weiterzuentwickeln.

Kontakt

[Jetzt Bewerben](#)

Pflegedienstleitung

Herr Stefan Richter

Tel.: 04462 86-2301

E-Mail: stefan.richter@kh-wtm.de

Krankenhaus Wittmund gGmbH

Dohuser Weg 10, 26409 Wittmund



* Gender-Hinweis: Zur besseren Lesbarkeit wird lediglich die männliche Sprachform verwendet. Dies gilt unter Berücksichtigung des AGG für alle Geschlechter.